

MUOVISET KUORMALAVAT

Rakenteeltaan muoviset kuormalavat voidaan jakaa kevytlavoihin, keskivahvoin lavoihin, teollisuuslavoihin ja hygienialavoihin. Pääsääntöisesti lavojen painot, kapasiteetit ja hinnat kasvavat tässä järjestyksessä. Lavojen kapasiteettia kuormalavahyllyssä voidaan lisätä myös lavojen sisäisillä metallivahvistuksilla.

Laajan uusien lavojen valikoiman lisäksi myymme myös käytettyjä EURO- ja FIN-lavoja.

Kahta hygienialavamallia lukuunottamatta kaikki lavat on valmistettu kierrätysmuovista.

Muovista kuormalavaa hankittaessa on olennaista huomioida seuraavat asiat:

- lavalle kuormattavan tuotteen paino ja sen jakautumisen tasaisuus lavan eri osiin
- käytetäänkö lavaa kuormalavahyllyssä (kapasiteettivaatimus)
- hygieenisyy- ja pestävyyksivaatimukset
- tuleeeko lava omaan käyttöön vai menetetäänkö se toimituksen mukana
- kuormataanko täysiä tuotelavoja päällekkäin
- pitääkö lavan yläpinnan olla umpinainen
- tarvitaanko lavan ulkoreunoilla reunakorotuksia
- riittääkö jalallinen lava vai pitääkö niissä olla juoksut



Tuotteiden liukumista erityisesti sileiden hygienialavojen päällä voidaan pienentää erilaisilla pintakäsittely- ja ulkoreunojen korotusratkaisuilla



"grippi"-maali



elastomeeri-maali



kvartsihiekkä

Kapasiteetit:



staattinen

dynaaminen

kuormalava-
hyllyssä



sileäpintainen



jatkuva reunakorotus



osittainen reunakoro

metallivahvistus



MUOVISET KUORMALAVAT

ERIKOISKOOT

KONTTILAVAT

TUOTEKOODI	MITAT (mm)	KAPASITEETTI (kg)	PAINO (kg)	LISÄTIETOJA
PB1140L	1140x1140x150	2500/1000*	7,0	9 jalkaa ritiläpinta sisäkkäinpinoutuva
PIBM1135A	1135x1135x170	4000/1200*		9 jalkaa kennorakenne sisäkkäinpinoutuva

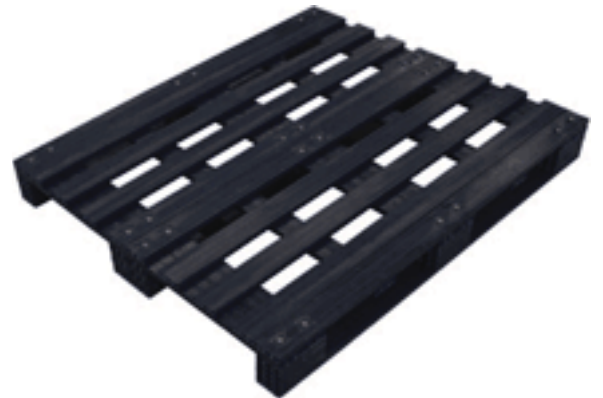


MUOVILAUTALAVAT

Muovilautalavoja voidaan valmistaa lähes mihin kokoon tahansa.

Pituuden, leveyden ja korkeuden lisäksi valinnaisia ovat juoksujen ja lautojen määrä ja suunta.

Lautoja on sekä umpinaisia että onttoja.



*Staatinen/dynaaminen

Standardituote; muiden tuotteiden osalta toimitusaika ja minimitalausmäärä tarkistettava tehtaalta